



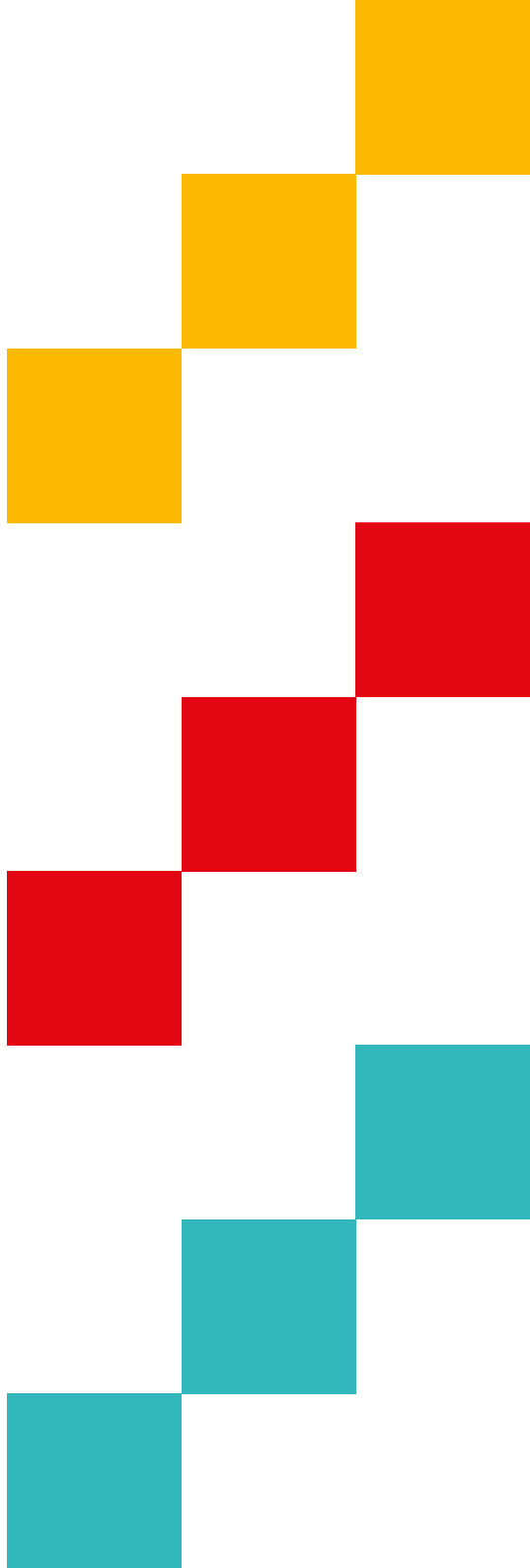
ACCUEIL



PROGRAMME
DU CAFÉ
DE L'ÉCOLE
DES PARENTS

UN LIEU RESSOURCE
POUR LES PARENTS

SEPTEMBRE 2017
À JANVIER 2018



L'ÉDITO DU CAFÉ DES PARENTS



**Nathalie
Isoré**

Directrice du
Service Accueil

Le Café de l'École des Parents propose un accueil et une écoute ouverts à tous les parents d'enfant de tout âge (du bébé au jeune adulte).

Créer un climat de confiance, maintenir le dialogue avec son jeune, l'informer des risques, le protéger de la violence ambiante, contrôler le temps qu'il passe devant les écrans, décrypter le système scolaire, être un parent responsable est parfois fatigant ! L'amour ne suffit plus, il faut faire preuve d'autorité et en même temps aujourd'hui négocier, faire des compromis, payer de sa personne sans attendre en retour de reconnaissance. Pourtant, il nous faut tenir bon dans l'intérêt de ce jeune qui a besoin d'adultes autour de lui.

L'équipe propose de nombreux temps d'échange et de dialogue, entre parents pour envisager de nouvelles perspectives d'éducation, consolider les ressources personnelles de chacun, débattre des réalités quotidiennes. Chaque participant pourra construire ses repères et cheminer vers ses propres solutions.

Nous avons le plaisir de vous présenter notre nouveau programme enrichi de vos propositions et idées.

Vous trouverez sur le site plus d'informations concernant chaque activité :

www.epe-idf.com/accueil

Notre nouvelle adresse :
11, cité du Couvent (à hauteur du 101, rue de Charonne),
75011 Paris

À bientôt

**DIFFÉRENTS PROFESSIONNELS VOUS ACCUEILLENT
AU CAFÉ DE L'ÉCOLE DES PARENTS : PSYCHOLOGUES,
JURISTE, CONSULTANTE SCOLAIRE**



LES USAGES DU CAFÉ DES PARENTS

- **Les parents** : les activités sont proposées aux parents uniquement, **sans les enfants**.
- **Inscription** : au 01 44 93 44 84 ou par mail : cafedesparents@epe-idf.com
- **En cas d'annulation** : dans l'intérêt de tous et pour une meilleure organisation, merci de nous appeler ou de nous envoyer un mail si vous ne pouvez pas venir à une activité le plus tôt possible, ainsi vous laisserez une place pour une autre personne :
 - au 01 44 93 44 84
 - ou par mail : cafedesparents@epe-idf.com.
- **Pour nous soutenir** : une participation financière est demandée pour certaines activités, elle est libre pour les personnes sans ressources ou étant en difficulté.



Retrouvez-nous aussi sur notre site Internet : www.epe-idf.com/accueil

Comment ça fonctionne ? **4**

Calendrier des groupes de parents **5**

Partenaires

Avocates **13**

Associations **13**

Groupe de paroles

La consommation de produits psychoactifs à l'adolescence (cannabis, autres drogues, alcool) **14**



COMMENT ÇA FONCTIONNE ?

ORGANISATION

- **Il est nécessaire de s'inscrire** pour participer à un événement.
- Les parents sont accueillis **sans les enfants**.
- Les interventions sont animées par **les psychologues, le juriste et/ou la consultante scolaire du Café**, mais aussi par des **bénévoles ou associations partenaires**.

LES DIFFÉRENTS GROUPES

- **Les échanges entre parents :**
Les parents partagent leurs expériences, leurs questionnements, leurs difficultés et s'apportent mutuellement des pistes de réflexion autour d'une thématique familiale.
- **Les cycles :**
Plusieurs temps d'échanges entre parents autour d'une même thématique. L'inscription à l'ensemble des séances n'est pas obligatoire.
- **Les exposés-échanges :**
Un exposé, suivi d'un temps d'échanges, animés par des professionnels spécialisés.
Ouvert aux parents et aux professionnels.
- **Les ateliers :**
Outils théoriques mis en pratique et enrichis par les expériences de chacun. L'inscription à l'ensemble des séances est nécessaire.



CALENDRIER

SEPTEMBRE

SAMEDI 2

- **Le branle-bas de combat de la rentrée : on n'est pas d'accord sur l'organisation du quotidien.**
De 10h30 à 12h30 - Gratuit
Échanges entre parents animés par une psychologue

MARDI 5

- **Méthodes, soutien, accompagnement : on a tout essayé pour aider notre enfant, rien ne marche !**
De 18h30 à 20h30 - Gratuit
Échanges entre parents animés par une psychologue

MERCREDI 6

- **Séparation, autonomie : il/elle ne veut pas nous lâcher. Comment lever ses peurs, difficultés, blocages ?**
De 15h à 17h - 3 € - Cycle « Petite enfance/enfance » animé par une psychologue
Suite du cycle le 15 novembre, 24 novembre, 20 janvier, 24 janvier et 10 février

SAMEDI 9

- **Le quotidien, l'école, le travail, la vie familiale... c'est la rentrée ! Nouveau rythme ? Changement de rythme ? Reprise de rythme ? Quelques pistes pour réattaquer du bon pied.**
De 14h30 à 16h30 - Gratuit
Échanges entre parents animés par une psychologue

MARDI 12

- **Jeux de plateau ou jeux vidéo. Comment passer du temps avec mon enfant ?**
De 18h30 à 20h30 - Gratuit
Échanges entre parents animés par une psychologue

VENDREDI 15

- **Un joint, deux joints, trois joints... Comment réagir face à la consommation de mon adolescent-e ?**
De 10h30 à 12h30 - Gratuit
Échanges entre parents animés par une psychologue

SAMEDI 16

- **« Burn-out parental », épuisement, stress... quand la coupe est pleine, comment se ressourcer ?**
De 10h30 à 12h30 - Gratuit
Échanges entre parents animés par une psychologue
- **Préparer son dossier devant le Juge aux Affaires Familiales sans avocat.** De 14h à 15h30 - Gratuit
Atelier animé par des avocates - Suite de l'atelier le samedi 14 octobre de 10h à 11h
Inscription nécessaire aux 2 séances

MARDI 19

- **Raconte-moi mon histoire : origine, culture, identité.** De 18h30 à 20h30 - Gratuit
Échanges entre parents animés par une psychologue



- **Divorce, séparation : les règles à savoir.** De 18h à 20h - Gratuit
Échanges entre parents animés par un juriste

MERCREDI 20

- **La grossesse : période singulière pour les futurs parents.** De 15h à 17h - Gratuit
Échanges entre parents animés par une psychologue

SAMEDI 23

- **Le Conseil Local en Santé Mentale de notre commune peut-il nous aider, nous ou nos petits-enfants ?**
De 10h30 à 12h30 - 5 € - En partenariat avec l'UNAFAM
Cycle « Grands-parents de petits-enfants dont les parents souffrent de troubles psychiques », animé par M^{me} Emilie de Fos, psychologue coordinatrice du Conseil Local en Santé Mentale de Nanterre.
Suite du cycle les samedis 2 décembre et 13 janvier

MARDI 26

- **Mon adolescent-e ne parle pas : que se passe-t-il ?** De 18h30 à 20h30 - Gratuit
Échanges entre parents animés par une psychologue

VENDREDI 29

- **« Ce n'est pas moi qui a commencé ! » Quand la rivalité frère/sœur entame la vie de famille.**
De 10h à 12h - Gratuit
Échanges entre parents animés par une psychologue

OCTOBRE

MARDI 3

- **Nous souhaitons tous la réussite de nos enfants, mais quel est le poids de nos attentes ?**
De 18h30 à 20h30 - Gratuit
Échanges entre parents animés par une psychologue

MERCREDI 4

- **Comment gérer le travail scolaire à la maison pour éviter blocages et démotivation, « guerres du quotidien ».** De 14h30 à 16h30 - 3 €
Échanges entre parents animés par une psychologue et une consultante scolaire

SAMEDI 7

- **Organisation de la protection de l'enfance.** De 10h30 à 12h30 - Gratuit
Échanges entre parents animés par un juriste
- **La phobie scolaire.** De 10h30 à 12h30 - 6 €
Un groupe de parole pour les personnes concernées par la phobie scolaire, animé par M. Luc Mathis, président de l'association « phobiescolaire.org »
Suite du groupe le samedi 9 décembre



- **Échanger sur les réalités quotidiennes de notre parentalité : vécus, ressentis, idéaux... autour d'un jeu de l'oie.** De 14h30 à 16h30 - 3 €
Atelier animé par une psychologue

MARDI 10

- **Comment aider mon adolescent-e à ne pas se déconnecter de la vie réelle ?** De 18h30 à 20h30 - 3 €
Atelier #parentsconnectés! animé par une psychologue. Comment réfléchir, prendre conscience de la pratique de notre enfant en ligne afin de l'accompagner dans son éducation numérique ?
Suite de l'atelier le mardi 17 octobre

VENDREDI 13

- **Mon enfant est harcelé. Comment agir pour surmonter cette situation ?** De 15h à 17h - Gratuit - Échanges entre parents animés par une psychologue

SAMEDI 14

- **« Mon corps c'est mon corps ! » : intimité, image de soi, rapport aux autres... quelle est ma place en tant que parent ?** De 10h30 à 12h30 - 3€
Atelier animé par une psychologue
- **Le lâcher prise, quelques pistes pour y arriver.** De 10h30 à 13h et de 14h30 à 16h30 et le samedi 25 novembre de 10h30 à 13h - 15 €
Atelier animé par un(e) psychologue. Inscription nécessaire aux trois séances

MARDI 17

- **Images des attentats, guerres, tueries : comment en parler avec mon enfant ?** De 18h30 à 20h30 - 3 € - Atelier #parentsconnectés! animé par une psychologue. Comment réfléchir, prendre conscience de la pratique de notre enfant en ligne afin de l'accompagner dans son éducation numérique ?
- **Les troubles du comportement alimentaire.** De 20h à 21h30 - 3 €
Un groupe pour les parents qui s'inquiètent du comportement alimentaire de leur adolescent-e, animé par l'association Enfine

MERCREDI 18

- **L'argent de poche, la gestion d'un budget : faire en sorte que l'enfant / l'adolescent-e pense quand il dépense.** De 15h à 17h - Gratuit
Échanges entre parents animés par une psychologue

SAMEDI 21

- **Violence conjugale : la loi vous protège.** De 10h30 à 12h30 - Gratuit
Échanges entre parents animés par un juriste et une psychologue
- **Donner une éducation différente de celle de ses parents : que transmet-on ?**
De 10h30 à 12h30 - Gratuit
Échanges entre parents animés par une psychologue
- **La crise d'adolescence : comment la comprendre ? Comment la gérer ?** De 14h30 à 16h30 - Gratuit
Échanges entre parents animés par une psychologue



MARDI 24

- **Les crises, nouveau mode de communication de mon enfant.** De 18h30 à 20h30 - Gratuit
Échanges entre parents animés par une psychologue

VENDREDI 27

- **Les premières fois (sorties, fêtes, relations...).** De 15h à 17h - Gratuit
Échanges entre parents animés par une psychologue

SAMEDI 28

- **Familles multi ou bi-culturelles : élever son enfant entre deux cultures.** De 10h30 à 12h30 - Gratuit
Échanges entre parents animés par une psychologue

NOVEMBRE

VENDREDI 3

- **Il/elle rêve, bulle... perd son temps. Cela m'inquiète.** De 10h à 12h - Gratuit
Échanges entre parents animés par une psychologue

SAMEDI 4

- **Quand les relations entre enfants/jeunes dérapent... harcèlement, bizutage, bouc émissaire : que faire ? Comment être aidé ?** De 15h à 17h - Gratuit
Échanges entre parents animés par une psychologue

MARDI 7

- **Rose ou bleu ? Le poids du genre dans l'éducation de mon enfant.** De 18h30 à 20h30 - 3 €
Cycle « La vie affective de nos enfants en question » animé par une psychologue
Suite du cycle les mardis 21 novembre et 5 décembre
- **L'autorité parentale : droits et obligations des parents.** De 18h à 20h - Gratuit
Échanges entre parents animés par un juriste

MERCREDI 8

- **A chaque palier d'orientation (3^{ème}, 2^{de} et 1^{ère}), quels sont les choix possibles de poursuites d'études ?**
De 14h30 à 16h30 - Gratuit
Échanges entre parents animés par une consultante scolaire
- **Mon adolescent-e rejette mon modèle, mes valeurs : qu'en penser ? Comment se positionner ?**
De 15h à 17h - Gratuit
Échanges entre parents animés par une psychologue

VENDREDI 10

- **Estime de soi. La boîte à outils pour aider mon enfant à se construire une bonne estime de lui.**
De 10h30 à 12h30 et de 14h à 16h - 6 €
Atelier animé par une psychologue. Inscription nécessaire le matin et l'après-midi.



MARDI 14

- **Questions de parents autour des comportements adolescents**
De 19h à 21h - Gratuit
Échanges entre parents animés Jean Chambry, pédopsychiatre
- **Saisir le juge des enfants, quelles conséquences ?** De 18h30 à 20h - Gratuit
Échanges entre parents animés par des avocates

MERCREDI 15

- **Sera-t-il propre à temps ? La nounou, la crèche, l'école : quelle pression !**
De 15h à 17h - 3 €
Cycle « Petite enfance/enfance » animé par une psychologue
Suite du cycle le 24 novembre, 20 janvier, 24 janvier et 10 février

SAMEDI 18

- **Comment mieux communiquer en famille ? Sensibilisation aux outils de l'analyse transactionnelle.**
De 10h30 à 13h et de 14h30 à 16h30 - **Atelier** animé par un(e) psychologue
Inscription à l'ensemble des séances obligatoire, les samedis 18 novembre, 2 décembre de 10h30 à 13h et de 14h30 à 16h30 et le samedi 9 décembre de 10h30 à 13h - 35 €
- **Éducation et communication bienveillante.** De 10h30 à 12h30
Atelier animé par une psychologue. **Suite de l'atelier les samedis 9 décembre et 13 janvier**
Inscription nécessaire aux 3 séances - 15 €

MARDI 21

- **Les smartphones indispensables à la vie affective de nos adolescents : vrai ou faux ?**
De 18h30 à 20h30 - 3 €
Cycle « La vie affective de nos enfants en question » animé par une psychologue
Suite du cycle le mardi 5 décembre
- **Les troubles du comportement alimentaire.** De 20h à 21h30 - 3 €
Un groupe pour les parents qui s'inquiètent du comportement alimentaire de leur adolescent-e, animé par l'association Enfine

MERCREDI 22

- **Mon enfant n'a pas de « bonnes notes » : est-ce le manque de travail ou autre chose ? Comment détecter ses difficultés et y remédier ?** De 14h30 à 16h30 - Gratuit
Échanges entre parents animés par une psychologue et une consultante scolaire

VENDREDI 24

- **Le sommeil : la nuit c'est difficile, il se réveille, il pleure, il vient dans notre lit.**
De 10h30 à 12h30 - 3 € - **Cycle « Petite enfance/enfance »** animé par une psychologue
Suite du cycle 20 janvier, 24 janvier et 10 février
- **Il/elle ne sait pas se défendre : trop conforme ? Trop protégé-e ? Trop pacifique ? ...**
De 15h à 17h - Gratuit
Échanges entre parents animés par une psychologue



MARDI 28

- **Joie, colère, tristesse, peur de mon enfant. Comment accompagner les émotions durant l'enfance ?**
De 18h30 à 20h30 - Gratuit
Échanges entre parents animés par une psychologue

MERCREDI 29

- **Du couple à la famille... pas toujours évident. Quels changements ? Quels ajustements ?**
De 15h à 17h - Gratuit
Échanges entre parents animés par une psychologue

DÉCEMBRE

SAMEDI 2

- **La parole vraie, parler avec nos petits enfants de la maladie de leurs parents. Quels outils de médiation ?** De 10h30 à 12h30 - 5 € - En partenariat avec l'UNAFAM
Cycle « Grands-parents de petits-enfants dont les parents souffrent de troubles psychiques », animé par un(e) psychologue - **Suite du cycle le samedi 13 janvier**
- **Quand les parents sont en désaccord sur l'éducation et/ou sur la garde des enfants en cas de séparation.** De 14h30 à 16h30 - Gratuit.
Échanges animés par Françoise Hemeret, psychothérapeute, psychanalyste

MARDI 5

- **Mon adolescent-e face à la pornographie : quelles conséquences sur sa construction ?**
De 18h30 à 20h30 - 3 €
Cycle « La vie affective de nos enfants en question » animé par une psychologue

VENDREDI 8

- **De toute façon, il/elle dit toujours que c'est mieux chez les autres !** De 15h à 17h - Gratuit
Échanges entre parents animés par une psychologue

SAMEDI 9

- **L'adoption : parcours d'un adoptant.** De 10h30 à 12h30 - Gratuit
Échanges entre parents animés par un juriste
- **La phobie scolaire.** De 10h30 à 12h30 - 6 €
Un groupe de parole pour les personnes concernées par la phobie scolaire, animé par M. Luc Mathis, président de l'association « phobiescolaire.org »

MARDI 12

- **L'équilibre entre nos rôles de parent, de femme, d'homme.** De 18h30 à 20h30 - Gratuit
Échanges entre parents animés par une psychologue
- **Majeur à protéger, comment faire ?** De 18h30 à 20h - Gratuit
Échanges entre parents animés par des avocates



MERCREDI 13

- **Je me sens seul-e dans mon rôle de parent.** De 15h à 17h - Gratuit
Échanges entre parents animés par une psychologue

SAMEDI 16

- **Démotivation, absentéisme, décrochage scolaire : des pistes pour rebondir.** De 10h30 à 12h30 - 3 €
Échanges entre parents animés par une psychologue et une consultante scolaire

MARDI 19

- **Je suis parent d'un enfant ou parent d'un élève ?** De 18h30 à 20h30 - Gratuit
Échanges entre parents animés par une psychologue

MERCREDI 20

- **Grands-parents : quelle place, quelle relation auprès de mes petits-enfants ?**
De 15h à 17h - Gratuit
Échanges entre parents animés par une psychologue

JANVIER

MERCREDI 3

- **Relation avec mon jeune adulte : où en est mon rôle de parent ?** De 15h à 17h - Gratuit
Échanges entre parents animés par une psychologue

VENDREDI 5

- **Je râle souvent sur mon enfant qui me fuit, riposte ou ne réagit pas. Pourquoi j'agis ainsi ? Comment faire pour réinstaurer une communication bienveillante ?** De 15h à 17h - Gratuit
Échanges entre parents animés par une psychologue

SAMEDI 6

- **Relation père-adolescent-e / mère-adolescent-e : quelle distance ?** De 10h30 à 12h30 - Gratuit
Échanges entre parents animés par une psychologue

MARDI 9

- **La couleur de nos émotions : comment identifier, nommer et gérer nos émotions ?**
De 18h30 à 20h30 - 3 € - Atelier animé par une psychologue

MERCREDI 10

- **Comment accompagner son adolescent-e pour construire son propre projet d'orientation ?**
De 14h30 à 16h30 - Gratuit
Échanges entre parents animés par une consultante scolaire
- **Je culpabilise beaucoup en tant que parent.** De 15h à 17h - Gratuit
Échanges entre parents animés par une psychologue



VENDREDI 12

- **Adoption et adolescence : ce n'est pas simple tous les jours.** De 15h à 17h - Gratuit
Échanges entre parents animés par une psychologue

SAMEDI 13

- **Comment bien accompagner ses proches dans la durée sans être trop intrusif, inquiet ?**
De 10h30 à 12h30 - 5 € - En partenariat avec l'UNAFAM
Cycle « Grands-parents de petits-enfants dont les parents souffrent de troubles psychiques »,
animé par un(e) psychologue

MARDI 16

- **Drogue : que dit la loi ?** De 18h à 20h - Gratuit
Échanges entre parents animés par un juriste
- **Il/elle tarde à quitter le nid.** De 18h30 à 20h30 - Gratuit
Échanges entre parents animés par une psychologue
- **Violences conjugales, quelles protections ?** De 18h30 à 20h - Gratuit
Échanges entre parents animés par des avocates
- **Les troubles du comportement alimentaire.** De 20h à 21h30 - 3 €
Un groupe pour les parents qui s'inquiètent du comportement alimentaire de leur adolescent-e, animé par l'association Enfine

SAMEDI 20

- **Les stimuler ou les laisser faire ? Comment accompagner les petits qui grandissent ?**
De 10h30 à 12h30 - 3 €
Cycle « Petite enfance/enfance » animé par une psychologue. **Suite du cycle le 24 janvier et 10 février**

MARDI 23

- **Mon enfant m'insulte : le poids des mots ente lui et moi.** De 18h30 à 20h30 - Gratuit
Échanges entre parents animés par une psychologue

MERCREDI 24

- **Doudou, pouce, suçou : à quoi leur servent-ils ? Pourquoi sont-ils souvent un point de crispation avec mon enfant ? Ou l'entourage ?** De 15h à 17h - 3 €
Cycle « Petite enfance/enfance » animé par une psychologue. **Suite du cycle le 10 février**

SAMEDI 27

- **Comment bien préparer son orientation avec le système informatique Admission Post-Bac (APB) ?**
De 10h30 à 12h30 - Gratuit
Échanges entre parents animés par Hugues Faucheu, psychologue clinicien et conseiller d'orientation



LES BÉNÉVOLES

Entretiens avec des avocates en droit de la famille, gratuit

En premier lieu, un(e) juriste peut vous recevoir, puis, si nécessaire, vous orienter vers l'une des avocates :

- **Mme Marie-Claire Lucien** - Avocate en droit de la famille et droit des enfants, vous reçoit de 10h30 à 12h30
Les samedis : 23 septembre, 14 octobre, 25 novembre, 16 décembre 2017 et 20 janvier 2018

- **Mme Gwendoline Massain** - Avocate en droit de la famille, vous reçoit de 18h30 à 20h30
Les mardis : 12 septembre, 3 octobre, 7 novembre, 5 décembre 2017 et 9 janvier 2018

- **Mme Fleur Almar** - Avocate en droit de la famille, vous reçoit de 10h à 12h30
Les samedis : 16 septembre, 28 octobre, 18 novembre, 2 décembre 2017 et 13 janvier 2018

LES ASSOCIATIONS

↳ « Enfine » autour des troubles du comportement alimentaire (TCA) www.enfine.com

Accueil des parents dont l'enfant souffre de TCA (anorexie, boulimie, hyperphagie) et des professionnels. Vous serez reçus par un(e) psychologue spécialisé(e).

- Accueil de 20h à 21h30, les mardis 17 octobre, 21 novembre 2017, 16 janvier 2018

↳ PhobieScolaire.org - www.phobiescolaire.org

L'association Phobie Scolaire est née de la volonté de parents et de jeunes atteints de phobie scolaire. Elle se veut source d'informations pour les personnes concernées par ce type de difficultés.

- Accueil de 10h30 à 12h30, les samedis 7 octobre et 9 décembre 2017

↳ UNAFAM - www.unafam.org

Grands-parents de petits-enfants dont les parents souffrent de troubles psychiques (voir pages 6, 10 et 12).



GROUPE DE PAROLES

La consommation de produits psychoactifs à l'adolescence

Groupe de paroles entre parents autour des conduites adolescentes :
sorties festives, expérimentations, consommations abusives
(cannabis, autres drogues, alcool)

Le groupe se déroulera en 5 séances, les samedis matins de 10h15 à 12h30, et sera animé par un psychologue clinicien, spécialiste des questions de consommation de produits psychoactifs.

Une séance sera co-animée par le juriste du Café.

La rencontre avec le cannabis est fréquente aujourd'hui et laisse les parents inquiets, parfois démunis avec des craintes pour la santé du jeune, sa vie scolaire et sociale.

Comment comprendre ce qui se passe ?

Comment en parler ?

Quelles attitudes adoptées ?

Quelles solutions existent-ils ?

Vous pourrez bénéficier ensuite d'entretiens individuels auprès du psychologue si vous le souhaitez.

**Dates : Les samedis 2 décembre 2017, 27 janvier, 10 février,
10 mars et 24 mars 2018 de 10h15 à 12h30**

*Participation financière de 30 €
Inscription nécessaire à toutes les séances
Soutien financier : Agence Régionale de Santé*



LES CONFÉRENCES, LES GROUPES DE PAROLE, LE THÉÂTRE FORUM

Associations de parents, établissements scolaires, services municipaux,...
Vous avez un projet ? N'hésitez pas à nous contacter, nous pourrions construire avec vous l'intervention qui vous intéresse.

Nos interventions sont animées sur site par une équipe de professionnels spécialisés de l'EPE-IDF.

Contact :

Nathalie Isoré

Directrice du Service Accueil

✉ nisore@epe-idf.com

Catherine Brachet

Assistante

☎ 01 44 93 44 84

✉ cafedesparents@epe-idf.com



Le Café de l'école des Parents est ouvert :

Le mardi de **14h à 21h**

Le mercredi de **14h à 19h**

Le vendredi de **10h à 13h** et de **14h à 19h**

Le samedi de **10h à 13h** et de **14h à 18h**

L'Équipe du Café :

Directrice du Service Accueil, psychologue clinicienne : **Nathalie Isoré**

Une équipe de psychologues, juriste, éducatrice spécialisée-consultante scolaire

Assistante : **Catherine Brachet**

Ainsi que ses intervenants et stagiaires

L'école des Parents et des Éducateurs :

Service téléphonique - Service formation - Service Accueil

Président : **Pr Philippe Jeammet**

Directrice Générale : **Mirentxu Bacquerie**

Les principaux soutiens du service-Accueil

Mairie de Paris - CAF de Paris - CAF-REAAP 93

La DRJSCS soutient les actions École-Famille

L'ARS finance les groupes de paroles pour les parents de jeunes consommateurs de produits psychoactifs.



Vos dons soutiennent nos missions...

Ils sont déductibles des impôts.

École des Parents et des Éducateurs - Service Accueil
5, impasse Bon Secours, 75011 paris

Accueil du public :

**11, cité du Couvent (à hauteur du 101, rue de Charonne),
75011 Paris (Métro Charonne)**

Tél : 01 44 93 44 84 / Fax : 01 44 93 44 89

www.epe-idf.com/accueil - cafedesparents@epe-idf.com

